

BVF 801

Programmierbarer Raumthermostat



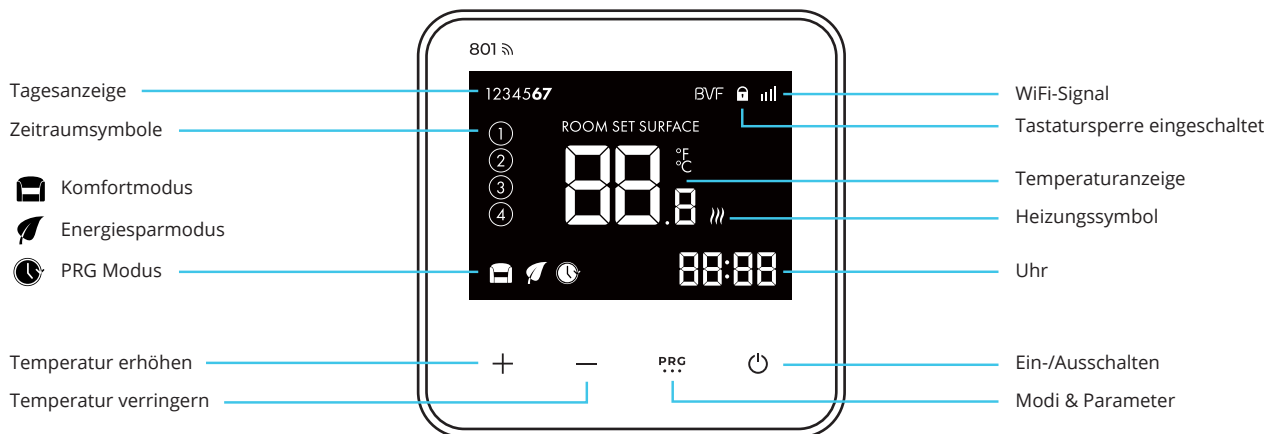
PRODUKTSPEZIFIKATION

Betriebsspannung:	230V AC, 50/60 Hz
Kapazität:	3600W / 16A
Standby Verbrauch:	0,5W
Anzeige:	LCD weiße Hintergrundbeleuchtung
Externer Sensor:	NTC 10kΩ bei 25°C
IP Schutzart:	IP 30
Gehäuse:	Weißes ABS zu UL94-5 Feuer Standard
Temperatureinstellungen:	+5°C bis +80°C in 0,5°C Schritten
Genauigkeit:	± 0,5° C
PRG Optionen:	7 Tage, vier Zyklen jeden Tag
Abmessungen:	86 mm × 86 mm × 16 mm
Relais inst. Abmessungen:	Ø 65 mm Durchmesser, Standard



WIFI VERBINDUNG

Bitte scannen Sie den QR-Code für detaillierte Anweisungen oder besuchen Sie bvfheating.com/801connect



EINSTELLUNG DES KOMFORT UND ENERGIESPARMODUS

Wechseln Sie zwischen den Modi **PRG** Taste.

- Bei Auswahl des Komfortmodus können Sie die Temperatur durch die **-** oder **+** Taste.
- Bei Auswahl des Energieparmodus können Sie die Temperatur durch die **-** oder die **+** Taste einstellen.

UHR & PRG-EINSTELLUNG

Die PRG-Funktion ermöglicht es Ihnen verschiedene Temperaturen während des Tages einzustellen. Beispielsweise kann es sein, dass Sie Ihr Zuhause morgens warm, wenn Sie es während des Tages verlassen kälter und dann wieder wärmer haben möchten, wenn Sie am Abend zurückkehren. Der Temperaturregler bietet eine 7-Tage-Programmierungsoption mit vier verschiedene Temperaturniveaus für jeden Tag. Voreingestellte Komfortniveaus sind vorinstalliert. Sie können diese allerdings mit dem folgenden Verfahren leicht ändern:

Drücken und halten Sie die **PRG** Taste für 5 Sekunden.

- Drücken Sie **-** und **+**, um die Uhr (Min-Std-Wochentag) anzupassen, wobei jede Betätigung von **PRG** Sie zur nächsten Einstellung führen wird.
- Nach der Anpassung der Uhr, drücken Sie **PRG**, um den Tag zu ändern. Durch drücken von **-** und **+** können Sie die gewünschte Zeit und Temperatur für jeden Zeitraum einstellen. (Wochentag-Zeitraum-Zeit-Temp.) Jede Betätigung der **PRG** Taste wird Sie zum nächsten Einstellungspunkt führen.

STANDARDWERTE

Zeitraum	Wecken ①		Zuhause verlassen ②		Zuhause zurückkommen ③		Schlafen ④	
	Zeit	Temp.	Zeit	Temp.	Zeit	Temp.	Zeit	Temp.
1-5 (Mo.-Fr.)	7:00	22°C	8:30	19°C	17:00	22°C	22:00	19°C
6 (Sa.)	8:00	22°C	8:30	22°C	17:00	22°C	22:00	19°C
7 (So.)	8:00	22°C	8:30	22°C	17:00	22°C	22:00	19°C

TASTENSPIERRFUNKTION

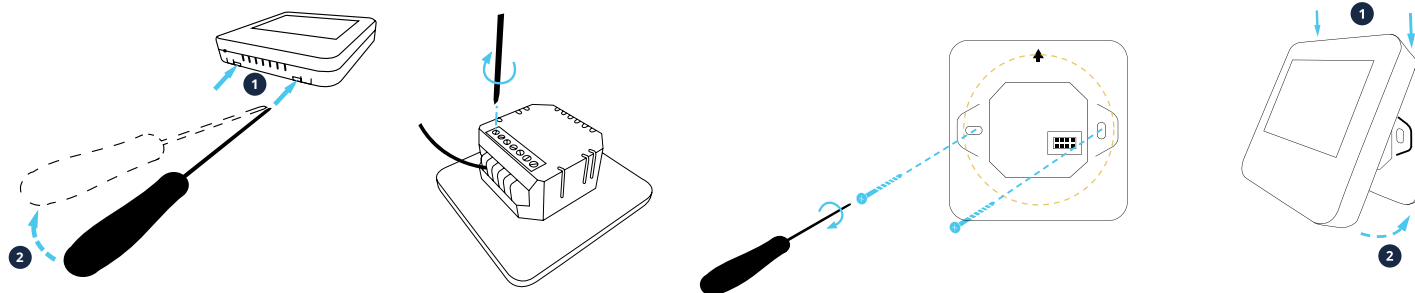
Um unberechtigten Zugriff (in Hotels, öffentlichen Bereichen, Kinderzimmern) zu vermeiden, können Sie die Tastatursperrfunktion der Parametereinstellungen auf Seite 12 aktivieren. Um das Gerät zu entriegeln, drücken Sie die **-** und **+** Taste für ~5 Sekunden.

PARAMETEREINSTELLUNGEN

Um auf die Parametereinstellungen im ausgeschalteten Modus zuzugreifen oder diese zu ändern, drücken und halten Sie bitte die **PRG** und **+** Tasten gleichzeitig für ~8 Sekunden bis das Menü erscheint. Dieses zeigt 01 an, was gleichzeitig Menü 1 ist. Jede Betätigung der **PRG** Taste wird Sie zum nächsten MENÜ-Punkt führen.

Menü	Beschreibung	Reichweite	Default
01	Temp. Ausgleich	-8°C ~ 8°C	0
02	Max. Einstellungspunkt	5°C ~ 80°C	35°C
03	Min. Einstellungspunkt	5°C ~ 80°C	5°C
04	Sensorauswahl	ROOM SURFACE Room + Surface	
05	Frostschutztemp.	5°C ~ 15°C	5°C
06	Oberflächentemp. Anzeige	Schreibgeschützt	
07	Hochtemperatur schutz	20°C ~ 80°C	32°C
11	Zurücksetzung	rE(Yes)	
12	Tastatursperre	0 - off, 1 - on	0
14	OWD Funktion AN/AUS Auswahl	0 - off, 1 - on	0
15	OWD Erkennungszeit Auswahl	2 ~ 30 mins	15 mins
16	OWD Temperaturabfall Auswahl (innerhalb der Erkennungszeit)	2 / 3 / 4°C	2°C
17	OWD Verzögerungszeit Auswahl (Rückkehr zum vorherigen Arbeitsstatus)	10 ~ 60 mins	30 mins
18	Temperaturdifferenz, um den Hochschutzmodus zu verlassen	1°C ~ 3°C	1°C
19	Externer Sensortemperatur-Offset	-8°C ~ 8°C	0
20	Energieoptimierung	1: elektrischer Heizkörper 2: Heizplatte 3: Deckenheizungsmodus 4: Fußbodenheizungsmodus	2
21	Helligkeit (Standby-Modus)	0 - 100%	5%
22	Software-Version	Schreibgeschützt	

VERKABELUNGSDIAGRAMM UND INSTALLATIONSANWEISUNGEN



EXTERNAL SENSOR

