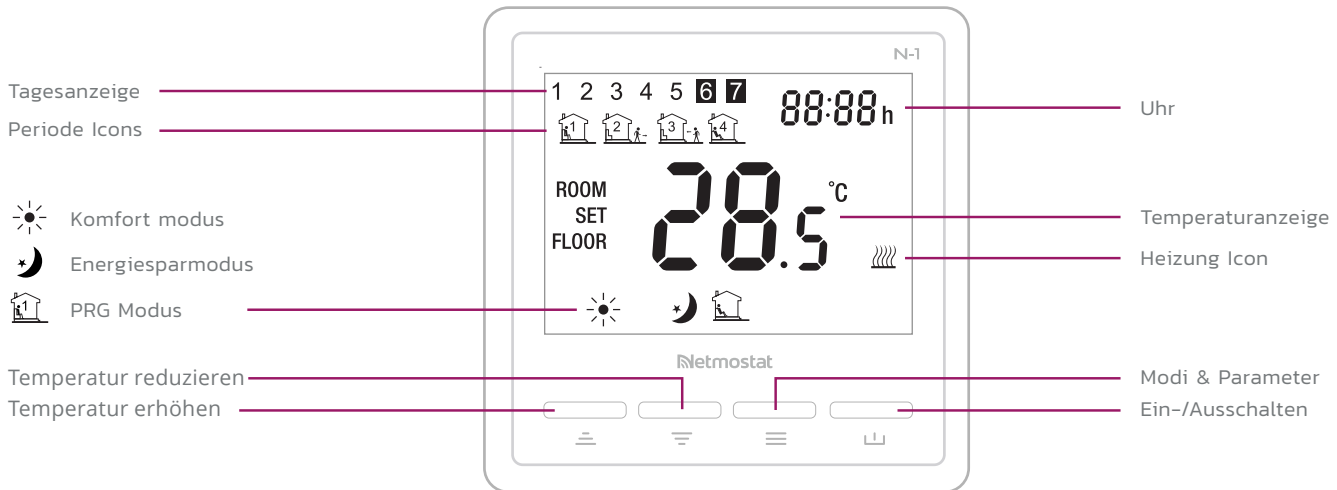


N-1 smart thermostat

netmostat.com



WI-FI VERBINDUNG

Bitte scannen Sie die QR Kode für ausführliche Instruktionen oder besuchen Sie: netmostat.com/connection



KOMFORT MODUS UND ENERGIESPAR-MODUS EINSTELLEN

Wechseln zwischen Modi mit der Taste.

- Den Komfort Modus gewählt kann die Temperatur mithilfe der oder Tasten zugewiesen werden.
- Den Energiespar-Modus gewählt kann die Temperatur mithilfe der oder Tasten zugewiesen werden.

UHR UND 5+1+1 PRG EINSTELLEN

Die PRG Funktion ermöglicht, tagsüber unterschiedliche Temperaturen einzustellen. Zum Beispiel, Sie möchten zu Hause in der Früh warm haben, kühler wenn Sie Ihr Zuhause für den Tag verlassen, und wieder wärmer, wenn Sie am Abend zu Hause Ankommen. Der Temperaturregler bietet eine 7-Tage-Programmierungsoption mit vier verschiedene Temperaturniveaus für jeden Tag. Standardeinstellungen für Komfort sind vorprogrammiert: jedoch können Sie diese mit der folgenden Methode leicht modifizieren:



Lang auf die Taste (5 Sekunden) drücken,

- die und Tasten für die Einstellung der Uhr (Min-Std-Tag), drücken, - jedes Mal drücken dieses Symbols springt auf die nächste Zeiteinstellung weiter.
- nach der Einstellung der Uhr die um den Tag zu ändern. Mit den und Tasten können Sie die gewünschte Temperatur für jede Periode einstellen. (Tag-Periode- Zeit- Temperatur). - jedes Mal drücken dieses Symbols springt auf die nächste Punkteinstellung weiter.

STANDARDEINSTELLUNGEN

Periode	Aufwachen		Zuhause verlassen		Zu Hause ankommen		Schlaf	
	Zeitpunkt	Temp.	Zeitpunkt	Temp.	Zeitpunkt	Temp.	Zeitpunkt	Temp.
1-5 (Mo.-Fr.)	7:00	22°C	8:30	19°C	17:00	22°C	22:00	19°C
6 (Sa.)	8:00	22°C	8:30	22°C	17:00	22°C	22:00	19°C
7 (So.)	8:00	22°C	8:30	22°C	17:00	22°C	22:00	19°C

TASTENSPERRE FUNKTION

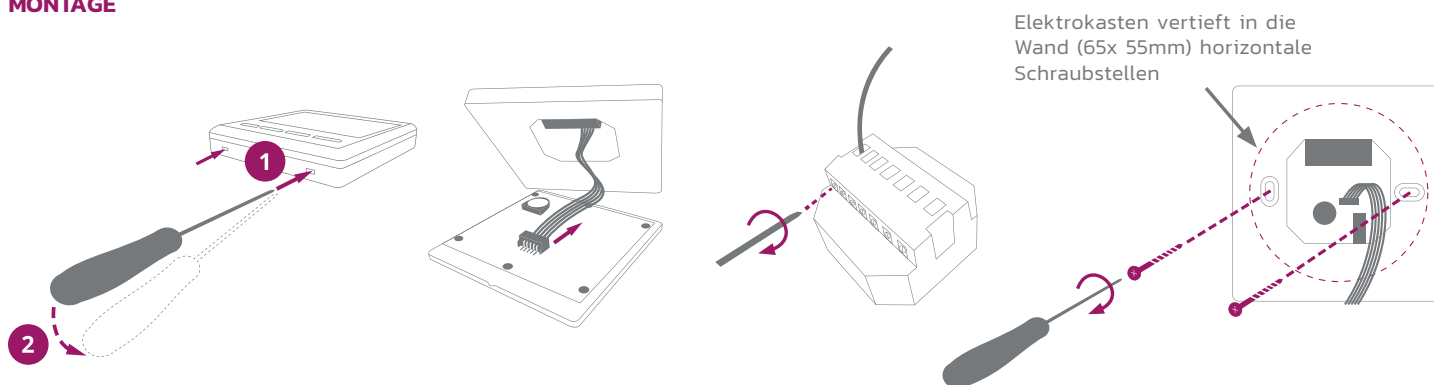
Um den unbefugten Zugriff zu vermeiden (Hotels, öffentliche Bereiche, Kinderzimmer) können Sie die Tastensperre Funktion von den Parametereinstellungen Seite 12 aktivieren. Um das Gerät freizuschalten drücken Sie die  und  Tasten für ~5 Sekunden.

PARAMETEREINSTELLUNGEN

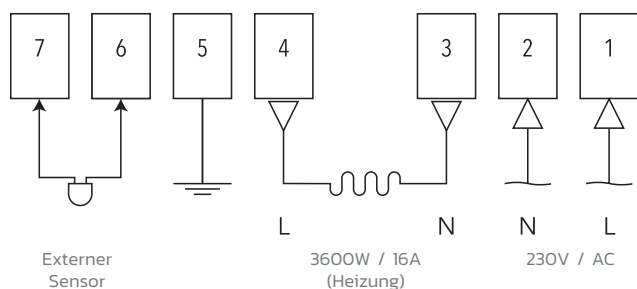
Im OFF Modus für den Zugriff oder die Modifikation der Parametereinstellungen die  und  Tasten gleichzeitig für ~8 Sekunden drücken, bis im MENU 01 erscheint, was Menü 1 bedeutet. Jedes Mal auf die  Taste drücken springt in das nächste MENU.

Menu	Beschreibung	Bereich	Standard
01	Offset Temperatur	-8°C ~ 8°C	0
02	Max. Grenzwert	5°C ~ 80°C	35°C
03	Min. Grenzwert	5°C ~ 80°C	5°C
04	Sensor Auswahl	ROOM (Zimmer) FLOOR (Etage) ROOM + FLOOR (Zimmer + Etage)	
05	Frostschutztemperatur	5°C ~15°C	5°C
06	Oberflächentemperatur Anzeige	Nur lesen	
07	Höchsttemperaturschutz	20°C ~ 80°C	32°C
11	Zurücksetzen	rE (Ja)	
12	Tastensperre	0 - aus, 1 - ein	0
14	OWD Funktion ON/OFF Auswahl	0 - aus, 1 - ein	0
15	OWD Detektionszeit Auswahl	2 ~ 30 Min	15 Min
16	OWD Temperaturabfall Auswahl (innerhalb Detektionszeit)	2 / 3 / 4°C	2°C
17	OWD Verzögerungszeit Auswahl (zurück zu dem vorherigen Arbeitsstatus)	10 ~ 60 Min	30 Min
18	Temperaturdifferenz für den Exit aus dem Höchsttemperaturschutz-Modus	1°C ~ 3°C	1°C
19	Externes Sensortemperatur Offset	-8°C ~ 8°C	0
20	Energieoptimierung	1: Elektroheizkörper 2: Heizpanel 3: Deckenheizung 4: Bodenheizung	1
22	Softwareversion		

MONTAGE



SCHALTPLAN



SPEZIFIKATION

Betriebsspannung:	230V AC, 50/60 Hz
Kapazität:	3600W/16A
Standby Verbrauch:	0.5W
Display:	LCD weißes Hintergrundlicht
Externer Sensor:	NTC 10kΩ @ 25°C
IP Schutzart:	IP 30
Gehäuse:	ABS weiß mit UL94-5 Feuerstandard
Temperatureinstellungen:	5°C-80°C, 0.5°C
Genauigkeit:	±0.5°C
PRG Optionen:	7 Tage, vier Zyklen jeden Tag
Gehäusegröße:	86 mm × 86 mm × 15 mm
Relay Inst. Größe:	Ø 65 mm Durchmesser, Standard